

Siegbert Spohr GmbH

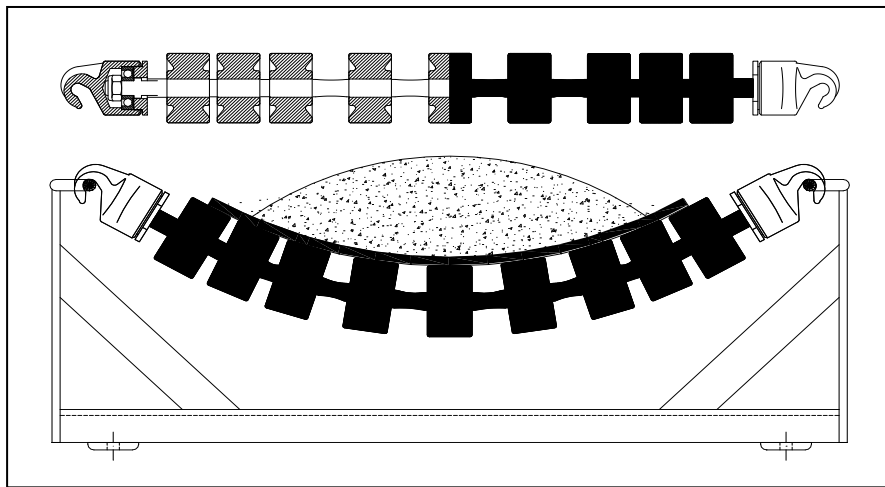
GIESSEREIBEDARF + FÖRDERBANDROLLEN

Am Korreshof 1-3
D- 40822 Mettmann
<http://www.spohr-gmbh.de>

Telefon +49 (0) 2104 70374
Telefax +49 (0) 2104 82550
E-Mail info@spohr-gmbh.de

Fortschritt durch Innovation

Elastische Tragrollen für Förderbänder



- wirtschaftlich
 - lange Lebensdauer
 - sauber
 - keine Wartungskosten

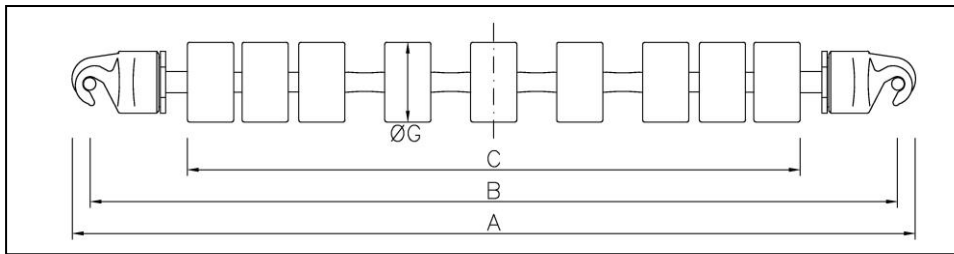


Lieferbar für Gurtbreiten von 400 bis 1.400 mm

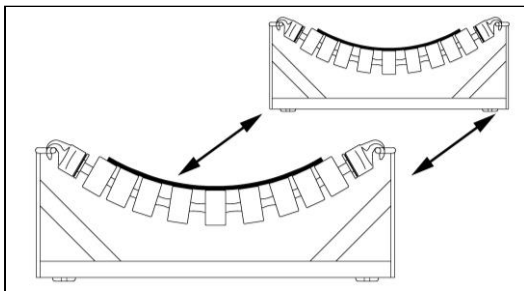
Bewährt bei Bandanlagen bis 600 m Länge

Temperaturbeständig von -35°C bis $+110^{\circ}\text{C}$

Ausführungen in NEOPREN schwarz und weiß oder POLYURETHAN

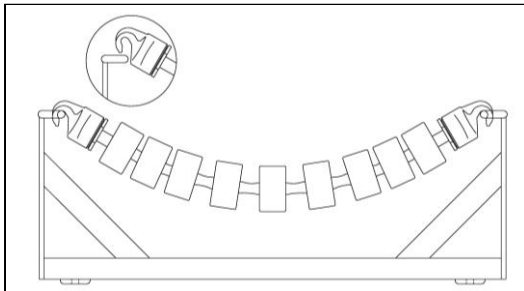


Gurtbreite [mm]	A [mm]	B [mm]	C [mm]	G [mm]	Gesamtzahl der Scheiben	Typ	Gewicht ca. [kg]
400	704	672	483	76	7 (2- 3-2)	1	4,0
500	798	766	565	76	9 (3- 3-3)	1	4,5
600	906	874	668	76	10 (3- 4-3)	1	4,8
650	959	927	732	76	11 (3- 5-3)	1	5,0
750	1.055	1.023	826	76	13 (4- 5-4)	1	5,5
800	1.102	1.070	900	76	13 (3- 7-3)	1	5,6
900	1.219	1.187	990	76	15 (4- 7-4)	1	6,2
1.000	1.400	1.362	1.117	90	17 (4- 9-4)	2	10,5
1.200	1.554	1.520	1.298	90	19 (4-11-4)	2	11,3
1.400	1.718	1.680	1.434	90	21 (4-13-4)	2	12,0



Sehr gute Gurthanpassung an die Tragrollenform

- sehr gute Gurtzentrierung und somit geringste Gefahr von Schrägläufen
 - Zentrierung des Transportgutes auf dem Gurt
 - keine Bruchbildung oder Aufschlitzen des Gurtes
- ⇒ somit erhöhte Lebensdauer des Gurtes

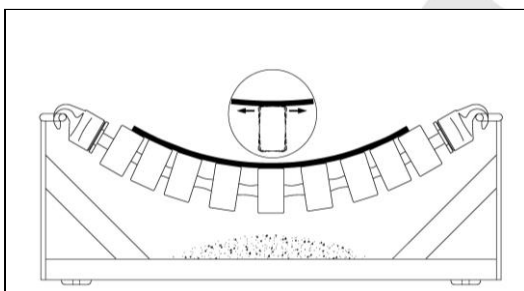


Muldungswinkel bis 45°

- erhöhte Transportkapazität
- kein Überlaufen von Transportgut durch tiefere Bandmuldung wodurch der Einsatz von Gummi-Seitenleisten praktisch überflüssig wird

Verminderung der Anzahl an Tragrollenstationen

- Vergrößerung der Abstände zwischen den Tragrollenstationen
- ⇒ somit geringere Kosten bei Anschaffung und Installation

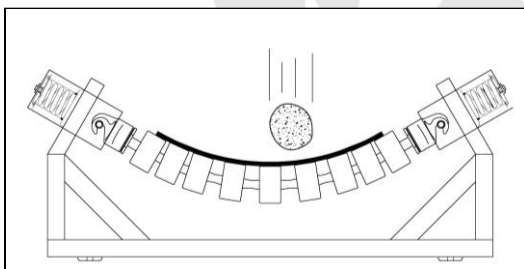


Aufhängung der *Elastischen Tragrollen* nur an 2 Stellen

- geringes Gewicht, einfacher Haken zum Aufhängen und somit leichte Montage der *Elastischen Tragrollen*, auch durch Nichtfachleute möglich
- Lagerung der *Elastischen Tragrollen* nur an 2 Stellen und somit geringere Gefahr des Ausfalls eines Kugellagers (bei 3-teiligen Tragstationen haben Sie 6 Kugellager !)
- permanente Lager-Selbstschmierung
- weniger bewegliche Teile und somit weniger Probleme
- die *Elastischen Tragrollen* arbeiten praktisch "selbstzentrierend"

Leichte Reinigung der kompletten Anlage

- während der Drehbewegungen verändert sich laufend geringfügig der Abstand zwischen den Scheiben, dabei wird eingeklemmtes Material zerkleinert oder freigegeben
- leichte Reinigungswirkung des Gurtes
- geringerer Verschleiß und Schutz gegen Korrosion



Unempfindlich gegen Schlag- und Stoßbelastung

- Einfacher Einsatz von Stoßdämpfern möglich und somit widerstandsfähig gegen Schlag- und Stoßbelastung (fordern Sie hierzu unsere speziellen Sonderinformationen an!)

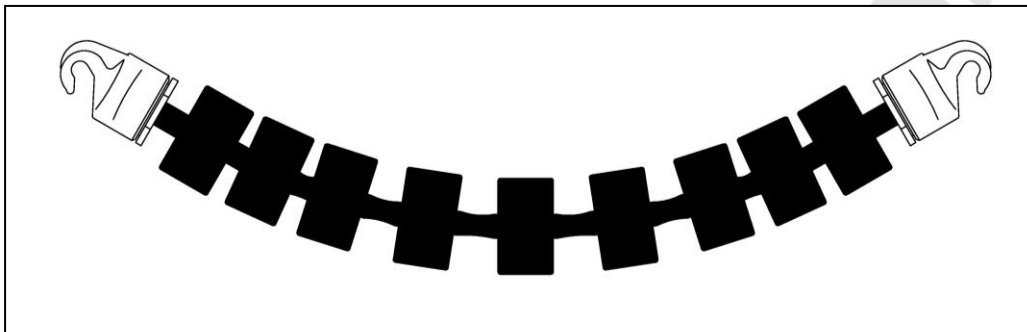
Siegbert Spohr GmbH

GIESSEREIBEDARF + FÖRDERBANDROLLEN

Am Korreshof 1-3
D- 40822 Mettmann
<http://www.spohr-gmbh.de>

Telefon +49 (0) 2104 70374
Telefax +49 (0) 2104 82550
E-Mail info@spohr-gmbh.de

Elastische Tragrollen



Konstruktion

Auf ein speziell behandeltes Stahlseil mit hoher Zugfestigkeit wird ein Gummiprofil, mit einer für jede Abmessung spezielle Form, aufvulkanisiert. Das verwendete Stahlseil ist auch bei niedrigen Temperaturen noch flexibel und ist widerstandsfähig gegen Oxidation, die meisten chemischen Stoffe und Witterungseinflüsse. Auf dem gummierten Stahlseil werden nun die Neoprenscheiben entsprechend der Abmessung montiert.

Bei den Elastischen Tragrollen in schwarzer Ausführung werden die Neoprenscheiben fest auf das gummierte Stahlseil aufvulkanisiert. Bei der weißen Ausführung erhalten die Neoprenscheiben durch eine vorgefertigte Nut eine gute Haftung auf dem Seil und durch ihre spezielle Form den Schutz vor Bewegung in horizontaler Richtung. Somit ist gewährleistet, dass sich das gesamte System dreht. Die Neoprenscheiben sind sehr abriebfest.

Die Aufhängung besteht aus Gußeisen und beinhaltet die Kugellager, welche gegen äußere Einflüsse geschützt und dauergeschmiert sind.

Einsatzbereiche

In Bandanlagen sowohl im Obergurt als Tragrolle, als auch im Untergurt als Rücklaufrolle.

Bei Gurtbreiten von 400 bis 1.400 mm in Bandanlagen mit 600 m maximalem Achsabstand.

Das verwendete Neopren ist unempfindlich gegen die meisten chemischen Stoffe und in einem Temperaturbereich zwischen -35 °C bis +110 °C unterliegen die Tragrollen keiner Veränderung.

Im Aufgabenbereich unter Bunkern o.ä. können zur Aufnahme von sehr starken Aufprallkräften, zusätzliche Spezial-Stoßdämpfer sehr einfach montiert werden.

Hauptanwendungsgebiete

Düngemittel, chemische Produkte, Phosphate, Quarzsand, Tonerde, Kies, Giessereisand, Schlacken, metallurgische Rohstoffe, Bergbauindustrie, Kohle, Koks, Meersalz, Zement, Klinker, Glas, Strassenbau, Zucker, Waschmittel (falls nötig auch mit weissen Scheiben lieferbar).

Nicht geeignet bei :

- Bandgeschwindigkeiten über 3 m/sec.
- Bändern mit mehr als 20° Gefälle
- Bändern mit metallischen Mitnehmern