

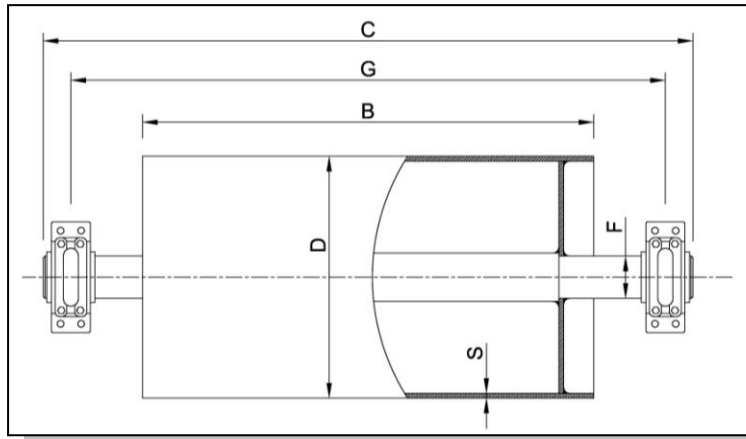
# Siegbert Spohr GmbH

GIESSEREIBEDARF + FÖRDERBANDROLLEN

Am Korreshof 1-3  
D- 40822 Mettmann  
<http://www.spoehr-gmbh.de>

Telefon +49 (0) 2104 70374  
Telefax +49 (0) 2104 82550  
E-Mail [info@spoehr-gmbh.de](mailto:info@spoehr-gmbh.de)

## Umlenktrommeln mit fest verschweißter Achse



Gurtbreite [mm]	B [mm]	D x S [mm]	F [mm]	G [mm]	C [mm]	Gewicht [kg]
300	400	159,0 x 6,3	30	600	690	12,8
		193,7 x 6,3	40	600	695	20,4
		219,1 x 6,3	40	600	695	22,0
400	500	193,7 x 6,3	40	700	795	24,5
		219,1 x 6,3	40	700	795	26,6
		244,0 x 8,0	40	700	795	28,4
		323,9 x 10,0	50	700	805	42,8
500	600	219,1 x 6,3	40	800	895	31,1
		244,0 x 8,0	40	800	895	33,4
		244,0 x 8,0	50	800	905	39,1
		323,9 x 10,0	50	800	905	50,0
		323,9 x 10,0	60	800	920	57,0
		406,4 x 12,5	60	800	920	84,0
650	750	244,0 x 8,0	40	950	1.045	40,8
		244,0 x 8,0	50	950	1.055	47,5
		323,9 x 10,0	50	950	1.055	61,0
		323,9 x 10,0	60	950	1.070	69,0
		406,4 x 12,5	60	950	1.070	103,0
		406,4 x 12,5	70	950	1.080	113,0
		508,0 x 14,2	70	950	1.080	138,0
800	950	323,9 x 10,0	60	1.150	1.270	86,0
		406,4 x 12,5	60	1.150	1.270	128,0
		406,4 x 12,5	70	1.150	1.280	139,0
		508,0 x 14,2	70	1.150	1.280	172,0
1.000	1.150	406,4 x 12,5	70	1.350	1.480	166,0
		406,4 x 12,5	80	1.350	1.505	182,0
		508,0 x 14,2	70	1.350	1.480	206,0
		508,0 x 14,2	80	1.350	1.505	222,0
1.200	1.400	406,4 x 12,5	80	1.600	1.755	218,0
		508,0 x 14,2	90	1.600	1.770	298,0