

Siegbert Spohr GmbH

GIESSEREIBEDARF + FÖRDERBANDROLLEN

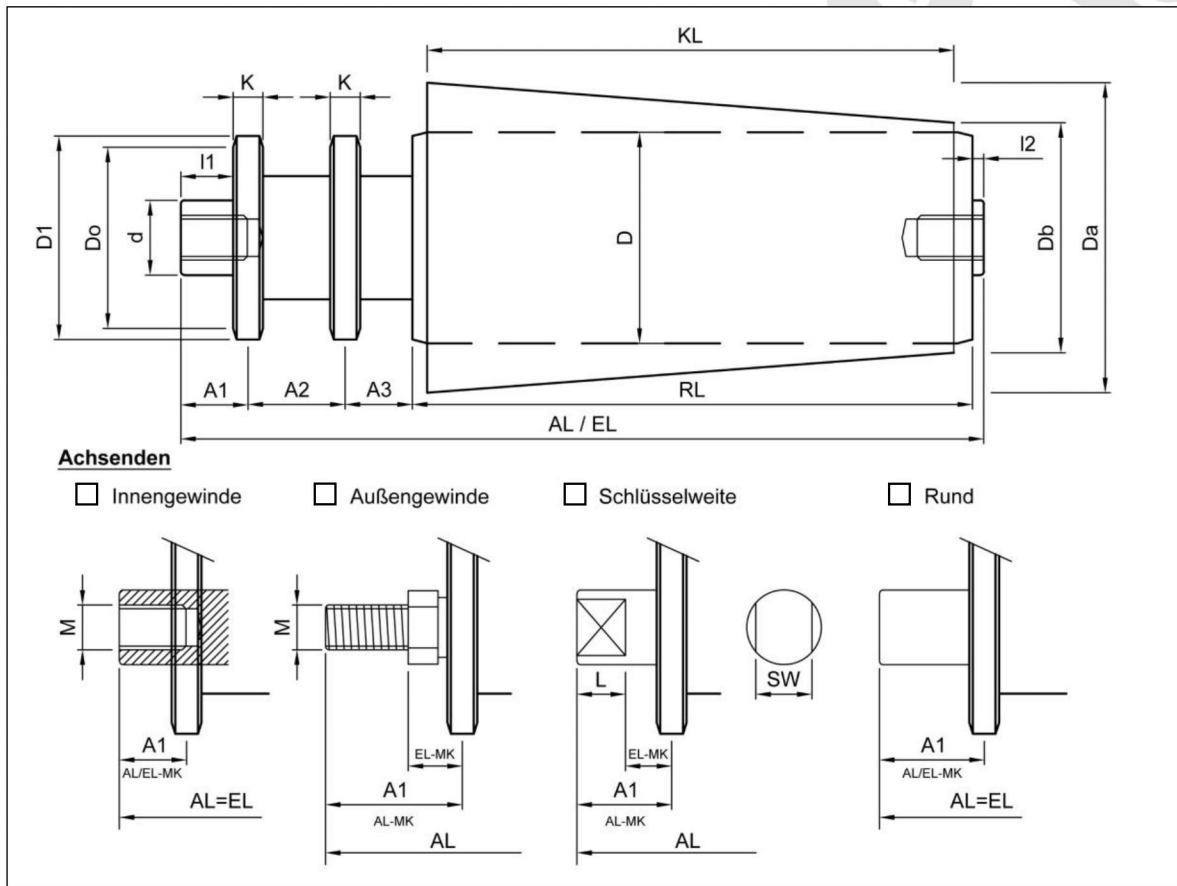
Am Korreshof 1-3
D- 40822 Mettmann
<https://www.spohr-gmbh.de>
<https://www.tragrollen24.de>

Telefon +49 (0) 2104 70374
Telefax +49 (0) 2104 82550
E-Mail info@spohr-gmbh.de
USt-IdNr.: DE177079130

Fragebogen Tragrollen für Tragrollen mit Doppelkettenrad (konisch)

Stückzahl

Abmessungen



Rollenlänge RL	Einspannlänge EL	Achslänge AL	Rollen-Ø D	Achs-Ø d	Kettenrad Do	Kettenrad D1	AL/EL-MK A1	MK-MK A2	MK-RL A3	Überstand I1	Überstand I2

Material + Oberfläche

Rolle : pulverbeschichtet verzinkt stahlblank
 gummiert mm Kunststoff Edelstahl
 Konus : KL : Da = Db = Material =
 Kettenrad : Antrieb Fest Stau
 Ausführung Stahl Kunststoff Edelstahl
 Abmessung Zoll : mm :
 Zähnezahl : Kettenradbreite K =

Unverbindlich Anfragen